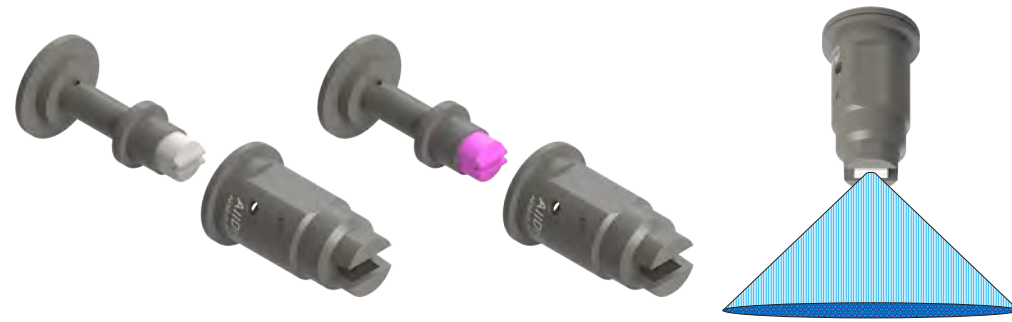




AFAD-IA

LEQUE PLANO ANTI DERIVA COM INDUÇÃO DE AR 110°



APLICAÇÕES

- Recomendado para todos os tipos de tratamentos: herbicidas, fungicidas, inseticidas e fertilizantes líquidos;
- Perfeito para aplicações de incorporadores ao solo, pré-emergentes e pós emergentes sistêmicos;
- Excelente performance em aplicações com pulverizadores de barra em área total.

CARACTERÍSTICAS

- CERÂMICA - O inserto de cerâmica rosa da ALLDROP é confeccionado com teor de alumina de 99%, proporcionando excelente precisão e alta resistência ao desgaste;
- DELRIN - Confeccionado em material POLÍMERO com alta estabilidade química, o que assegura excelente durabilidade;
- Os bicos AFAD-IA possuem suas vazões, dimensões e código de cores de acordo com a norma internacional ISO 10625;
- Possibilita desmontagem da base para facilitar eventuais limpezas;
- Bico leque com indução de ar (Sistema Venturi): Produz gotas maiores cheias de ar, menos suscetíveis a deriva. Essas borbulhas de ar ao colidir com a folha, explodem em pequenas gotículas, garantindo uma melhor cobertura superficial;
- Permite-se trabalhar em ventos de até 20 km/h (em baixas pressões).

| AFAD-IA ISO 110° 0.1 | | 50 cm Espaçamento | | | | | | | | | | |
|----------------------|-------------|-------------------|------------------------|--------|--------|---------|---------|---------|---------|---------|---------|--|
| Pressão Bar | Pressão Psi | Vazão L/min | Volume Aplicado - L/ha | | | | | | | | | |
| | | | 4 km/h | 6 km/h | 8 km/h | 10 km/h | 12 km/h | 14 km/h | 16 km/h | 18 km/h | 20 km/h | |
| 3 | 43,5 | 0,40 | 120,0 | 80,0 | 60,0 | 48,0 | 40,0 | 34,3 | 30,0 | 26,7 | 24,0 | |
| 3,5 | 50,8 | 0,43 | 129,6 | 86,4 | 64,8 | 51,8 | 43,2 | 37,0 | 32,4 | 28,8 | 25,9 | |
| 4 | 58,0 | 0,46 | 138,6 | 92,4 | 69,3 | 55,4 | 46,2 | 39,6 | 34,6 | 30,8 | 27,7 | |
| 4,5 | 65,3 | 0,49 | 147,0 | 98,0 | 73,5 | 58,8 | 49,0 | 42,0 | 36,7 | 32,7 | 29,4 | |
| 5 | 72,5 | 0,52 | 154,9 | 103,3 | 77,5 | 62,0 | 51,6 | 44,3 | 38,7 | 34,4 | 31,0 | |
| 5,5 | 79,8 | 0,54 | 162,5 | 108,3 | 81,2 | 65,0 | 54,2 | 46,4 | 40,6 | 36,1 | 32,5 | |
| 6 | 87,0 | 0,57 | 169,7 | 113,1 | 84,9 | 67,9 | 56,6 | 48,5 | 42,4 | 37,7 | 33,9 | |

| AFAD-IA ISO 110° 0.15 | | 50 cm Espaçamento | | | | | | | | | | |
|-----------------------|-------------|-------------------|------------------------|--------|--------|---------|---------|---------|---------|---------|---------|--|
| Pressão Bar | Pressão Psi | Vazão L/min | Volume Aplicado - L/ha | | | | | | | | | |
| | | | 4 km/h | 6 km/h | 8 km/h | 10 km/h | 12 km/h | 14 km/h | 16 km/h | 18 km/h | 20 km/h | |
| 3 | 43,5 | 0,60 | 180,0 | 120,0 | 90,0 | 72,0 | 60,0 | 51,4 | 45,0 | 40,0 | 36,0 | |
| 3,5 | 50,8 | 0,65 | 194,4 | 129,6 | 97,2 | 77,8 | 64,8 | 55,5 | 48,6 | 43,2 | 38,9 | |
| 4 | 58,0 | 0,69 | 207,8 | 138,6 | 103,9 | 83,1 | 69,3 | 59,4 | 52,0 | 46,2 | 41,6 | |
| 4,5 | 65,3 | 0,73 | 220,5 | 147,0 | 110,2 | 88,2 | 73,5 | 63,0 | 55,1 | 49,0 | 44,1 | |
| 5 | 72,5 | 0,77 | 232,4 | 154,9 | 116,2 | 93,0 | 77,5 | 66,4 | 58,1 | 51,6 | 46,5 | |
| 5,5 | 79,8 | 0,81 | 243,7 | 162,5 | 121,9 | 97,5 | 81,2 | 69,6 | 60,9 | 54,2 | 48,7 | |
| 6 | 87,0 | 0,85 | 254,6 | 169,7 | 127,3 | 101,8 | 84,9 | 72,7 | 63,6 | 56,6 | 50,9 | |

| AFAD-IA ISO 110° 0.2 | | 50 cm Espaçamento | | | | | | | | | | |
|----------------------|-------------|-------------------|------------------------|--------|--------|---------|---------|---------|---------|---------|---------|--|
| Pressão Bar | Pressão Psi | Vazão L/min | Volume Aplicado - L/ha | | | | | | | | | |
| | | | 4 km/h | 6 km/h | 8 km/h | 10 km/h | 12 km/h | 14 km/h | 16 km/h | 18 km/h | 20 km/h | |
| 3 | 43,5 | 0,80 | 240,0 | 160,0 | 120,0 | 96,0 | 80,0 | 68,6 | 60,0 | 53,3 | 48,0 | |
| 3,5 | 50,8 | 0,86 | 259,2 | 172,8 | 129,6 | 103,7 | 86,4 | 74,1 | 64,8 | 57,6 | 51,8 | |
| 4 | 58,0 | 0,92 | 277,1 | 184,8 | 138,6 | 110,9 | 92,4 | 79,2 | 69,3 | 61,6 | 55,4 | |
| 4,5 | 65,3 | 0,98 | 293,9 | 196,0 | 147,0 | 117,6 | 98,0 | 84,0 | 73,5 | 65,3 | 58,8 | |
| 5 | 72,5 | 1,03 | 309,8 | 206,6 | 154,9 | 123,9 | 103,3 | 88,5 | 77,5 | 68,9 | 62,0 | |
| 5,5 | 79,8 | 1,08 | 325,0 | 216,6 | 162,5 | 130,0 | 108,3 | 92,8 | 81,2 | 72,2 | 65,0 | |
| 6 | 87,0 | 1,13 | 339,4 | 226,3 | 169,7 | 135,8 | 113,1 | 97,0 | 84,9 | 75,4 | 67,9 | |

TIPOS DE PRODUTOS



APLICAÇÕES



CARACTERÍSTICAS

Pressão de trabalho recomendada
43,5 - 87 psi (3 - 6 Bar)

Produz um leque plano de
110° à pressão de 43,5 psi (3 Bar)

| AFAD-IA ISO 110° 0.25 | | 50 cm Espaçamento | | | | | | | | | | |
|-----------------------|-------------|-------------------|------------------------|--------|--------|---------|---------|---------|---------|---------|---------|--|
| Pressão Bar | Pressão Psi | Vazão L/min | Volume Aplicado - L/ha | | | | | | | | | |
| | | | 4 km/h | 6 km/h | 8 km/h | 10 km/h | 12 km/h | 14 km/h | 16 km/h | 18 km/h | 20 km/h | |
| 3 | 43,5 | 1,00 | 300,0 | 200,0 | 150,0 | 120,0 | 100,0 | 85,7 | 75,0 | 66,7 | 60,0 | |
| 3,5 | 50,8 | 1,08 | 324,0 | 216,0 | 162,0 | 129,6 | 108,0 | 92,6 | 81,0 | 72,0 | 64,8 | |
| 4 | 58,0 | 1,15 | 346,4 | 230,9 | 173,2 | 138,6 | 115,5 | 99,0 | 86,6 | 77,0 | 69,3 | |
| 4,5 | 65,3 | 1,22 | 367,4 | 244,9 | 183,7 | 147,0 | 122,5 | 105,0 | 91,9 | 81,6 | 73,5 | |
| 5 | 72,5 | 1,29 | 387,3 | 258,2 | 193,6 | 154,9 | 129,1 | 110,7 | 96,8 | 86,1 | 77,5 | |
| 5,5 | 79,8 | 1,35 | 406,2 | 270,8 | 203,1 | 162,5 | 135,4 | 116,1 | 101,6 | 90,3 | 81,2 | |
| 6 | 87,0 | 1,41 | 424,3 | 282,8 | 212,1 | 169,7 | 141,4 | 121,2 | 106,1 | 94,3 | 84,9 | |

| AFAD-IA ISO 110° 0.3 | | 50 cm Espaçamento | | | | | | | | | | |
|----------------------|-------------|-------------------|------------------------|--------|--------|---------|---------|---------|---------|---------|---------|--|
| Pressão Bar | Pressão Psi | Vazão L/min | Volume Aplicado - L/ha | | | | | | | | | |
| | | | 4 km/h | 6 km/h | 8 km/h | 10 km/h | 12 km/h | 14 km/h | 16 km/h | 18 km/h | 20 km/h | |
| 3 | 43,5 | 1,20 | 360,0 | 240,0 | 180,0 | 144,0 | 120,0 | 102,9 | 90,0 | 80,0 | 72,0 | |
| 3,5 | 50,8 | 1,30 | 388,8 | 259,2 | 194,4 | 155,5 | 129,6 | 111,1 | 97,2 | 86,4 | 77,8 | |
| 4 | 58,0 | 1,39 | 415,7 | 277,1 | 207,8 | 166,3 | 138,6 | 118,8 | 103,9 | 92,4 | 83,1 | |
| 4,5 | 65,3 | 1,47 | 440,9 | 293,9 | 220,5 | 176,4 | 147,0 | 126,0 | 110,2 | 98,0 | 88,2 | |
| 5 | 72,5 | 1,55 | 464,8 | 309,8 | 232,4 | 185,9 | 154,9 | 132,8 | 116,2 | 103,3 | 93,0 | |
| 5,5 | 79,8 | 1,62 | 487,4 | 325,0 | 243,7 | 195,0 | 162,5 | 139,3 | 121,9 | 108,3 | 97,5 | |
| 6 | 87,0 | 1,70 | 509,1 | 339,4 | 254,6 | 203,6 | 169,7 | 145,5 | 127,3 | 113,1 | 101,8 | |

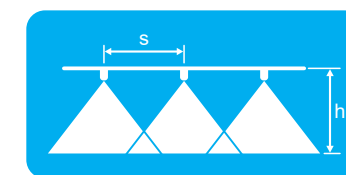
| AFAD-IA ISO 110° 0.4 | | 50 cm Espaçamento | | | | | | | | | | |
|----------------------|-------------|-------------------|------------------------|--------|--------|---------|---------|---------|---------|---------|---------|--|
| Pressão Bar | Pressão Psi | Vazão L/min | Volume Aplicado - L/ha | | | | | | | | | |
| | | | 4 km/h | 6 km/h | 8 km/h | 10 km/h | 12 km/h | 14 km/h | 16 km/h | 18 km/h | 20 km/h | |
| 3 | 43,5 | 1,60 | 480,0 | 320,0 | 240,0 | 192,0 | 160,0 | 137,1 | 120,0 | 106,7 | 96,0 | |
| 3,5 | 50,8 | 1,73 | 518,5 | 345,6 | 259,2 | 207,4 | 172,8 | 148,1 | 129,6 | 115,2 | 103,7 | |
| 4 | 58,0 | 1,85 | 554,3 | 369,5 | 277,1 | 221,7 | 184,8 | 158,4 | 138,6 | 123,2 | 110,9 | |
| 4,5 | 65,3 | 1,96 | 587,9 | 391,9 | 293,9 | 235,2 | 196,0 | 168,0 | 147,0 | 130,6 | 117,6 | |
| 5 | 72,5 | 2,07 | 619,7 | 413,1 | 309,8 | 247,9 | 206,6 | 177,1 | 154,9 | 137,7 | 123,9 | |
| 5,5 | 79,8 | 2,17 | 649,9 | 433,3 | 325,0 | 260,0 | 216,6 | 185,7 | 162,5 | 144,4 | 130,0 | |
| 6 | 87,0 | 2,26 | 678,8 | 452,5 | 339,4 | 271,5 | 226,3 | 193,9 | 169,7 | 150,8 | 135,8 | |

| AFAD-IA ISO 110° 0.5 | | 50 cm Espaçamento | | | | | | | | | | |
|----------------------|-------------|-------------------|------------------------|--------|--------|---------|---------|---------|---------|---------|---------|--|
| Pressão Bar | Pressão Psi | Vazão L/min | Volume Aplicado - L/ha | | | | | | | | | |
| | | | 4 km/h | 6 km/h | 8 km/h | 10 km/h | 12 km/h | 14 km/h | 16 km/h | 18 km/h | 20 km/h | |
| 3 | 43,5 | 2,00 | 600,0 | 400,0 | 300,0 | 240,0 | 200,0 | 171,4 | 150,0 | 133,3 | 120,0 | |
| 3,5 | 50,8 | 2,16 | 648,1 | 432,0 | 324,0 | 259,2 | 216,0 | 185,2 | 162,0 | 144,0 | 129,6 | |
| 4 | 58,0 | 2,31 | 692,8 | 461,9 | 346,4 | 277,1 | 230,9 | 197,9 | 173,2 | 154,0 | 138,6 | |
| 4,5 | 65,3 | 2,45 | 734,8 | 489,9 | 367,4 | 293,9 | 244,9 | 210,0 | 183,7 | 163,3 | 147,0 | |
| 5 | 72,5 | 2,58 | 774,6 | 516,4 | 387,3 | 309,8 | 258,2 | 221,3 | 193,6 | 172,1 | 154,9 | |
| 5,5 | 79,8 | 2,71 | 812,4 | 541,6 | 406,2 | 325,0 | 270,8 | 232,1 | 203,1 | 180,5 | 162,5 | |
| 6 | 87,0 | 2,83 | 848,5 | 565,7 | 424,3 | 339,4 | 282,8 | 242,4 | 212,1 | 188,6 | 169,7 | |

| AFAD-IA ISO 110° 0.6 | | 50 cm Espaçamento | | | | | | | | | | |
|----------------------|-------------|-------------------|------------------------|--------|--------|---------|---------|---------|---------|---------|---------|--|
| Pressão Bar | Pressão Psi | Vazão L/min | Volume Aplicado - L/ha | | | | | | | | | |
| | | | 4 km/h | 6 km/h | 8 km/h | 10 km/h | 12 km/h | 14 km/h | 16 km/h | 18 km/h | 20 km/h | |
| 3 | 43,5 | 2,40 | 720,0 | 480,0 | 360,0 | 288,0 | 240,0 | 205,7 | 180,0 | 160,0 | 144,0 | |
| 3,5 | 50,8 | 2,59 | 777,7 | 518,5 | 388,8 | 311,1 | 259,2 | 222,2 | 194,4 | 172,8 | 155,5 | |
| 4 | 58,0 | 2,77 | 831,4 | 554,3 | 415,7 | 332,6 | 277,1 | 237,5 | 207,8 | 184,8 | 166,3 | |
| 4,5 | 65,3 | 2,94 | 881,8 | 587,9 | 440,9 | 352,7 | 293,9 | 251,9 | 220,5 | 196,0 | 176,4 | |
| 5 | 72,5 | 3,10 | 929,5 | 619,7 | 464,8 | 371,8 | 309,8 | 265,6 | 232,4 | 206,6 | 185,9 | |
| 5,5 | 79,8 | 3,25 | 974,9 | 649,9 | 487,4 | 390,0 | 325,0 | 278,5 | 243,7 | 216,6 | 195,0 | |
| 6 | 87,0 | 3,39 | 1018,2 | 678,8 | 509,1 | 407,3 | 339,4 | 290,9 | 254,6 | 226,3 | 203,6 | |

| AFAD-IA ISO 110° | Pressão (Bar) | | | | | | | Ponta | Seleção de filtros | |
|------------------|---------------|-----|-----|-----|-----|-----|-----|----------|--------------------|-------|
| | 3.0 | 3.5 | 4.0 | 4.5 | 5.0 | 5.5 | 6.0 | | Filtros | Malha |
| 110 0.1 | MG | MG | G | G | G | G | G | Laranja | Verde | 100 |
| 110 0.15 | MG | MG | MG | G | G | G | G | Verde | Verde | 100 |
| 110 0.2 | MG | MG | MG | MG | G | G | G | Amarelo | Amarelo | 80 |
| 110 0.25 | MG | MG | MG | MG | MG | G | G | Violeta | Azul | 50 |
| 110 0.3 | EG | MG | MG | MG | MG | G | G | Azul | Azul | 50 |
| 110 0.4 | EG | EG | MG | MG | MG | MG | MG | Vermelho | Azul | 50 |
| 110 0.5 | EG | EG | EG | MG | MG | MG | MG | Marrom | Azul | 50 |
| 110 0.6 | EG | EG | EG | EG | MG | MG | MG | Cinza | Azul | 50 |

| TAMANHO DE GOTAS | |
|------------------|---------------------|
| MF | MUITO FINA |
| F | FINA |
| M | MÉDIA |
| G | GROSSA |
| MG | MUITO GROSSA |
| EG | EXTREMAMENTE GROSSA |



S = 0,50 m h = 0,50 m



Registro Sob-Nº BR302013003492-5
Pat. Req. Sob-Nº BR202014005246-7

Como Pedir:
Especifique o tipo (D-C) da ponta.
Ex: AFAD-IA ISO 110° - D (Delrin)
AFAD-IA ISO 110° - C (Cerâmica)