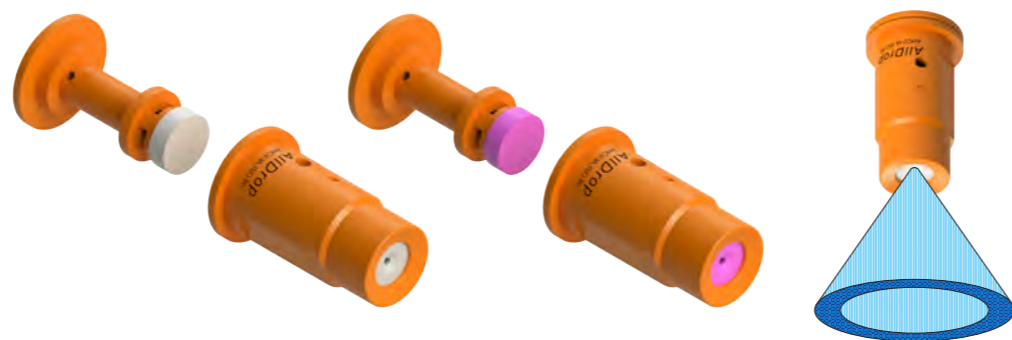


# AHCV-IA

CONE VAZIO COM INDUÇÃO DE AR 80°

ISO



### APLICAÇÕES

- Recomendado para tratamentos de herbicidas sistêmicos, pré-emergentes e incorporados ao solo;
- Perfeito para aplicar produtos de alta viscosidade;
- Excelente para aplicações de herbicidas sistêmicos em área total com pulverizadores de barras.

### CARACTERÍSTICAS

- CERÂMICA - O inserto de cerâmica rosa da ALLDROP é confeccionado com teor de alumina de 99%, proporcionando excelente precisão e alta resistência ao desgaste;
- DELRIN - Confeccionado em material POLÍMERO com alta estabilidade química, o que assegura excelente durabilidade;
- Os bicos AHCV-IA possuem suas vazões, dimensões e código de cores de acordo com a norma internacional ISO 10625;
- Possibilita desmontagem da base para facilitar eventuais limpezas;
- Bico jato cônico com indução de ar (Sistema Venturi): Produz gotas maiores cheias de ar, menos suscetíveis a deriva. Essas borbulhas de ar ao colidir com a folha, explodem em pequenas gotículas, garantindo uma melhor cobertura superficial;
- Permite-se trabalhar em ventos de até 20 km/h (em baixas pressões).

AHCV-IA ISO 80° 0.1		50 cm Espaçamento											
Pressão Bar	Pressão Psi	Vazão L/min	Volume Aplicado - L/ha										
			4 km/h	6 km/h	8 km/h	10 km/h	12 km/h	14 km/h	16 km/h	18 km/h	20 km/h		
3	43,5	0,40	120,0	80,0	60,0	48,0	40,0	34,3	30,0	26,7	24,0		
4	58,0	0,46	138,6	92,4	69,3	55,4	46,2	39,6	34,6	30,8	27,7		
5	72,5	0,52	154,9	103,3	77,5	62,0	51,6	44,3	38,7	34,4	31,0		
6	87,0	0,57	169,7	113,1	84,9	67,9	56,6	48,5	42,4	37,7	33,9		
7	101,5	0,61	183,3	122,2	91,7	73,3	61,1	52,4	45,8	40,7	36,7		
8	116,0	0,65	196,0	130,6	98,0	78,4	65,3	56,0	49,0	43,5	39,2		
9	130,5	0,69	207,8	138,6	103,9	83,1	69,3	59,4	52,0	46,2	41,6		
10	145,0	0,73	219,1	146,1	109,5	87,6	73,0	62,6	54,8	48,7	43,8		

AHCV-IA ISO 80° 0.15		50 cm Espaçamento											
Pressão Bar	Pressão Psi	Vazão L/min	Volume Aplicado - L/ha										
			4 km/h	6 km/h	8 km/h	10 km/h	12 km/h	14 km/h	16 km/h	18 km/h	20 km/h		
3	43,5	0,60	180,0	120,0	90,0	72,0	60,0	51,4	45,0	40,0	36,0		
4	58,0	0,69	207,8	138,6	103,9	83,1	69,3	59,4	52,0	46,2	41,6		
5	72,5	0,77	232,4	154,9	116,2	93,0	77,5	66,4	58,1	51,6	46,5		
6	87,0	0,85	254,6	169,7	127,3	101,8	84,9	72,7	63,6	56,6	50,9		
7	101,5	0,92	275,0	183,3	137,5	110,0	91,7	78,6	68,7	61,1	55,0		
8	116,0	0,98	293,9	196,0	147,0	117,6	98,0	84,0	73,5	65,3	58,8		
9	130,5	1,04	311,8	207,8	155,9	124,7	103,9	89,1	77,9	69,3	62,4		
10	145,0	1,10	328,6	219,1	164,3	131,5	109,5	93,9	82,2	73,0	65,7		

AHCV-IA ISO 80° 0.2		50 cm Espaçamento											
Pressão Bar	Pressão Psi	Vazão L/min	Volume Aplicado - L/ha										
			4 km/h	6 km/h	8 km/h	10 km/h	12 km/h	14 km/h	16 km/h	18 km/h	20 km/h		
3	43,5	0,80	240,0	160,0	120,0	96,0	80,0	68,6	60,0	53,3	48,0		
4	58,0	0,92	277,1	184,8	138,6	110,9	92,4	79,2	69,3	61,6	55,4		
5	72,5	1,03	309,8	206,6	154,9	123,9	103,3	88,5	77,5	68,9	62,0		
6	87,0	1,13	339,4	226,3	169,7	135,8	113,1	97,0	84,9	75,4	67,9		
7	101,5	1,22	366,6	244,4	183,3	146,6	122,2	104,7	91,7	81,5	73,3		
8	116,0	1,31	391,9	261,3	196,0	156,8	130,6	112,0	98,0	87,1	78,4		
9	130,5	1,39	415,7	277,1	207,8	166,3	138,6	118,8	103,9	92,4	83,1		
10	145,0	1,46	438,2	292,1	219,1	175,3	146,1	125,2	109,5	97,4	87,6		

### TIPOS DE PRODUTOS



### APLICAÇÕES



### CARACTERÍSTICAS

Pressão de trabalho recomendada  
43,5 - 145 psi (3 - 10 Bar)

Produz um jato de cone vazio de  
80° à pressão de 43,5 psi (3 Bar)

AHCV-IA ISO 80° 0.25			50 cm Espaçamento								
Pressão Bar	Pressão Psi	Vazão L/min	Volume Aplicado - L/ha								
			4 km/h	6 km/h	8 km/h	10 km/h	12 km/h	14 km/h	16 km/h	18 km/h	20 km/h
3	43,5	1,00	300,0	200,0	150,0	120,0	100,0	85,7	75,0	66,7	60,0
4	58,0	1,15	346,4	230,9	173,2	138,6	115,5	99,0	86,6	77,0	69,3
5	72,5	1,29	387,3	258,2	193,6	154,9	129,1	110,7	96,8	86,1	77,5
6	87,0	1,41	424,3	282,8	212,1	169,7	141,4	121,2	106,1	94,3	84,9
7	101,5	1,53	458,3	305,5	229,1	183,3	152,8	130,9	114,6	101,8	91,7
8	116,0	1,63	489,9	326,6	244,9	196,0	163,3	140,0	122,5	108,9	98,0
9	130,5	1,73	519,6	346,4	259,8	207,8	173,2	148,5	129,9	115,5	103,9
10	145,0	1,83	547,7	365,1	273,9	219,1	182,6	156,5	136,9	121,7	109,5

AHCV-IA ISO 80° 0.3			50 cm Espaçamento								
Pressão Bar	Pressão Psi	Vazão L/min	Volume Aplicado - L/ha								
			4 km/h	6 km/h	8 km/h	10 km/h	12 km/h	14 km/h	16 km/h	18 km/h	20 km/h
3	43,5	1,20	360,0	240,0	180,0	144,0	120,0	102,9	90,0	80,0	72,0
4	58,0	1,39	415,7	277,1	207,8	166,3	138,6	118,8	103,9	92,4	83,1
5	72,5	1,55	464,8	309,8	232,4	185,9	154,9	132,8	116,2	103,3	93,0
6	87,0	1,70	509,1	339,4	254,6	203,6	169,7	145,5	127,3	113,1	101,8
7	101,5	1,83	549,9	366,6	275,0	220,0	183,3	157,1	137,5	122,2	110,0
8	116,0	1,96	587,9	391,9	293,9	235,2	196,0	168,0	147,0	130,6	117,6
9	130,5	2,08	623,5	415,7	311,8	249,4	207,8	178,2	155,9	138,6	124,7
10	145,0	2,19	657,3	438,2	328,6	262,9	219,1	187,8	164,3	146,1	131,5

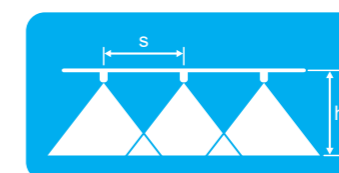
AHCV-IA ISO 80° 0.4			50 cm Espaçamento								
Pressão Bar	Pressão Psi	Vazão L/min	Volume Aplicado - L/ha								
			4 km/h	6 km/h	8 km/h	10 km/h	12 km/h	14 km/h	16 km/h	18 km/h	20 km/h
3	43,5	1,60	480,0	320,0	240,0	192,0	160,0	137,1	120,0	106,7	96,0
4	58,0	1,85	554,3	369,5	277,1	221,7	184,8	158,4	138,6	123,2	110,9
5	72,5	2,07	619,7	413,1	309,8	247,9	206,6	177,1	154,9	137,7	123,9
6	87,0	2,26	678,8	452,5	339,4	271,5	226,3	193,9	169,7	150,8	135,8
7	101,5	2,44	733,2	488,8	366,6	293,3	244,4	209,5	183,3	162,9	146,6
8	116,0	2,61	783,8	522,6	391,9	313,5	261,3	224,0	196,0	174,2	156,8
9	130,5	2,77	831,4	554,3	415,7	332,6	277,1	237,5	207,8	184,8	166,3
10	145,0	2,92	876,4	584,2	438,2	350,5	292,1	250,4	219,1	194,7	175,3

AHCV-IA ISO 80° 0.5			50 cm Espaçamento								
Pressão Bar	Pressão Psi	Vazão L/min	Volume Aplicado - L/ha								
			4 km/h	6 km/h	8 km/h	10 km/h	12 km/h	14 km/h	16 km/h	18 km/h	20 km/h
3	43,5	2,00	600,0	400,0	300,0	240,0	200,0	171,4	150,0	133,3	120,0
4	58,0	2,31	692,8	461,9	346,4	277,1	230,9	197,9	173,2	154,0	138,6
5	72,5	2,58	774,6	516,4	387,3	309,8	258,2	221,3	193,6	172,1	154,9
6	87,0	2,83	848,5	565,7	424,3	339,4	282,8	242,4	212,1	188,6	169,7
7	101,5	3,06	916,5	611,0	458,3	366,6	305,5	261,9	229,1	203,7	183,3
8	116,0	3,27	979,8	653,2	489,9	391,9	326,6	279,9	244,9	217,7	196,0
9	130,5	3,46	1039,2	692,8	519,6	415,7	346,4	296,9	259,8	230,9	207,8
10	145,0	3,65	1095,4	730,3	547,7	438,2	365,1	313,0	273,9	243,4	219,1

AHCV-IA ISO 80° 0.6			50 cm Espaçamento								
Pressão Bar	Pressão Psi	Vazão L/min	Volume Aplicado - L/ha								
			4 km/h	6 km/h	8 km/h	10 km/h	12 km/h	14 km/h	16 km/h	18 km/h	20 km/h
3	43,5	2,40	720,0	480,0	360,0	288,0	240,0	205,7	180,0	160,0	144,0
4	58,0	2,77	831,4	554,3	415,7	332,6	277,1	237,5	207,8	184,8	166,3
5	72,5	3,10	929,5	619,7	464,8	371,8	309,8	265,6	232,4	206,6	185,9
6	87,0	3,39	1018,2	678,8	509,1	407,3	339,4	290,9	254,6	226,3	203,6
7	101,5	3,67	1099,8	733,2	549,9	439,9	366,6	314,2	275,0	244,4	220,0
8	116,0	3,92	1175,8	783,8	587,9	470,3	391,9	335,9	293,9	261,3	235,2
9	130,5	4,16	1247,1	831,4	623,5	498,8	415,7	356,3	311,8	277,1	249,4
10	145,0	4,38	1314,5	876,4	657,3	525,8	438,2	375,6	328,6	292,1	262,9

AHCV-IA ISO 80°	Pressão (Bar)									Ponta	Seleção de filtros	
	3.0	4.0	5.0	6.0	7.0	8.0	9.0	10.0	Filtros		Malha	
80 0.1	G	G	G	G	M	M	M	M	Laranja	Amarelo	80	
80 0.15	G	G	G	G	G	M	M	M	Verde	Amarelo	80	
80 0.2	G	G	G	G	G	G	M	M	Amarelo	Azul	50	
80 0.25	G	G	G	G	G	G	M	M	Violeta	Azul	50	
80 0.3	G	G	G	G	G	G	G	M	Azul	Azul	50	
80 0.4	MG	G	G	G	G	G	G	M	Vermelho	Azul	50	
80 0.5	MG	MG	G	G	G	G	G	G	Marrom	Azul	50	
80 0.6	MG	MG	MG	G	G	G	G	G	Cinza	Azul	50	

TAMANHO DE GOTAS	
MF	MUITO FINA
F	FINA
M	MÉDIA
G	GROSSA
MG	MUITO GROSSA
EG	EXTREMAMENTE GROSSA



S = 0,50 m h = 0,50 m

Registro Sob-Nº BR302013003489-5  
Pat. Req. Sob-Nº BR202015000266-1

Como Pedir:  
Especifique o tipo (D-C) da ponta.  
Ex: AHCV-IA ISO 80° - D (Delrin)  
AHCV-IA ISO 80° - C (Cerâmica)